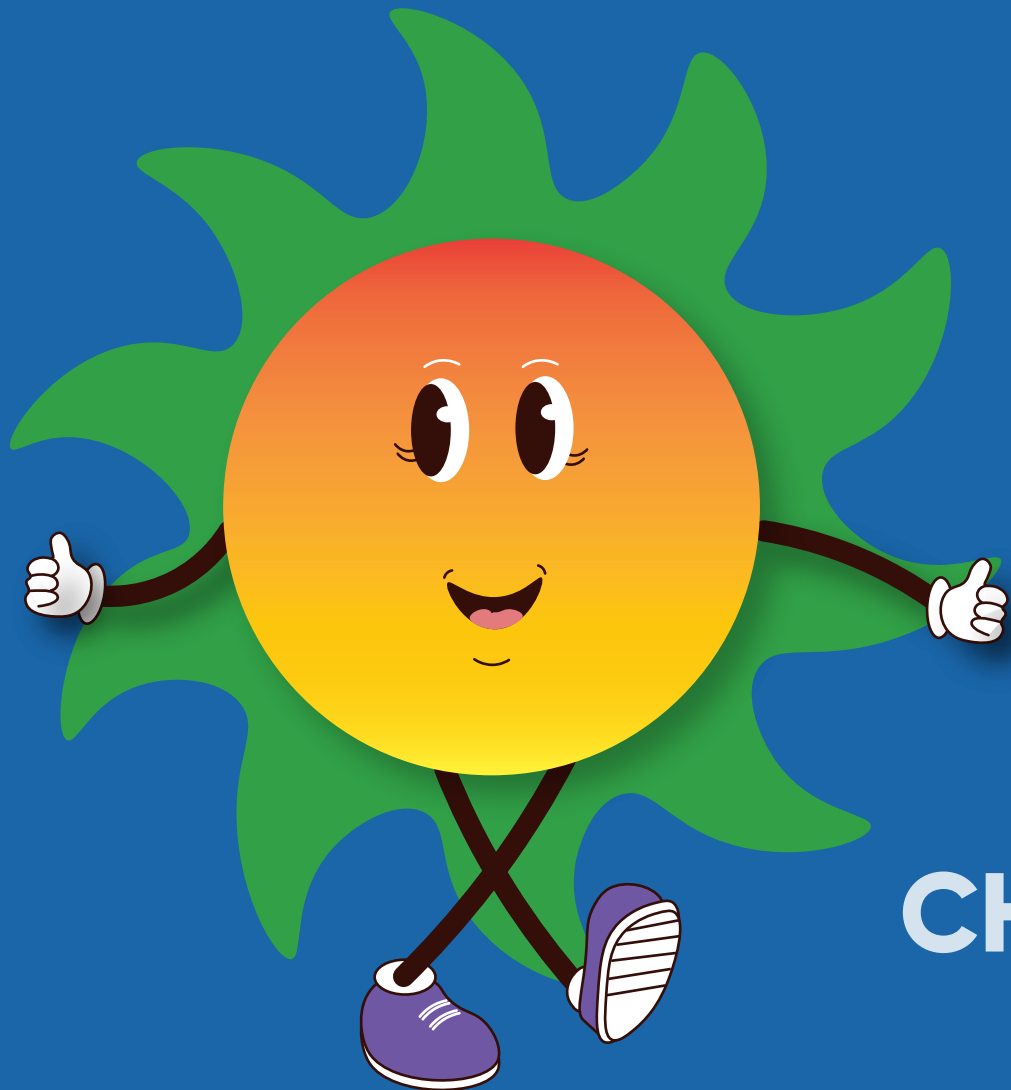


Je préfère
être éteinte
que juste en pause !

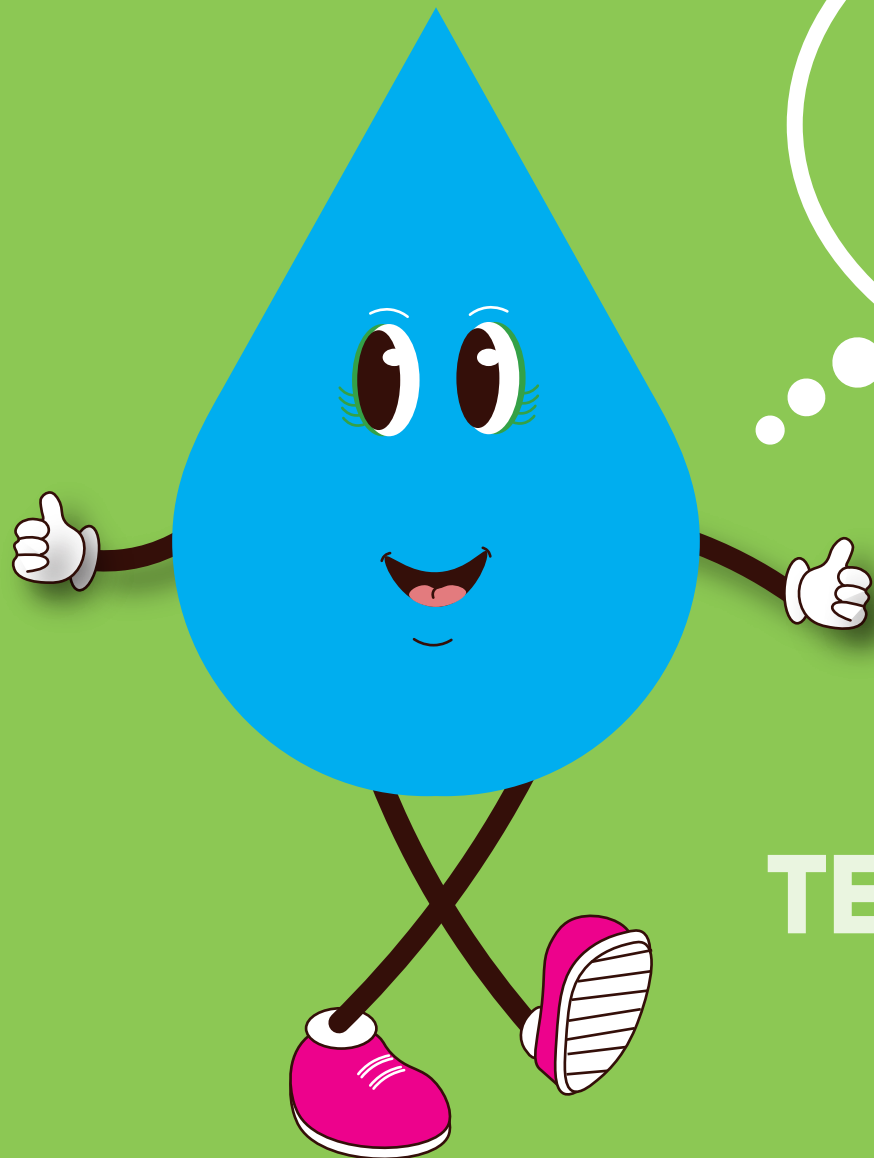
Éteindre plutôt que laisser en veille,
c'est jusqu'à 10% d'énergie économisée.

**STOP À LA VEILLE,
ÉTEINS TES APPAREILS !**



Hop,
Un rayon de gagné !

**CHAUFFAGE OU CLIM' ?
FENÊTRES FERMÉES !**



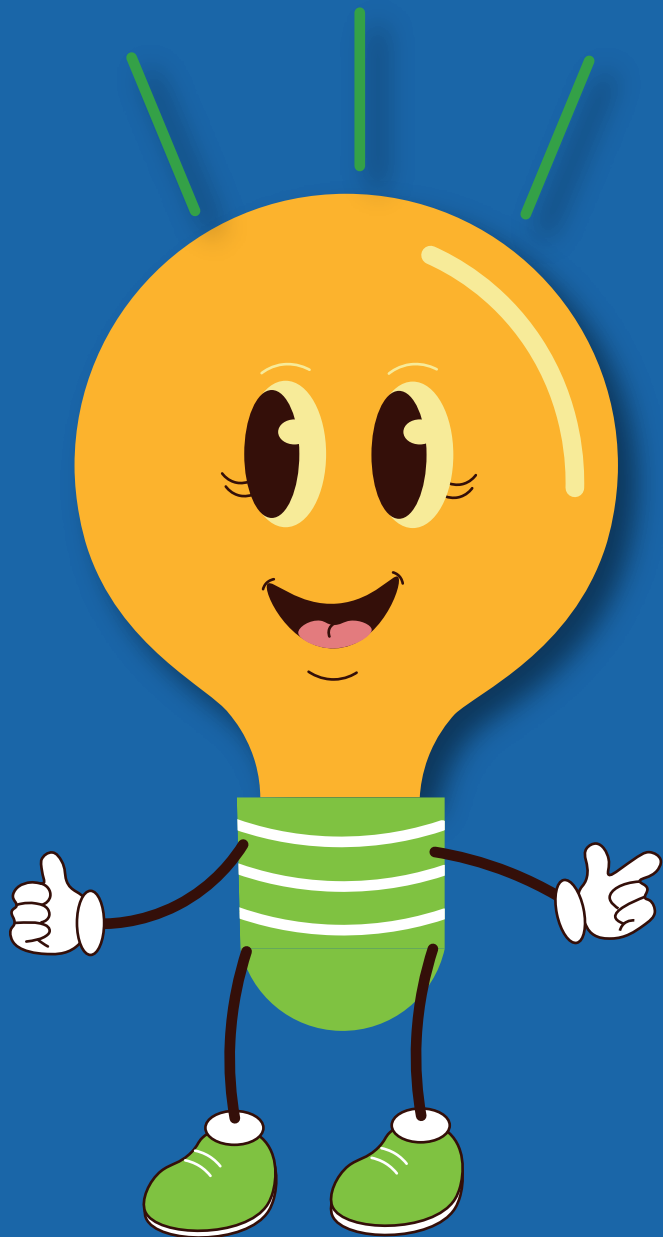
Hé ho !
pense à moi :
coupe l'eau quand
tu ne l'utilises pas !

**COUPE L'EAU EN
TE BROSSANT LES DENTS
OU EN TE RASANT !**



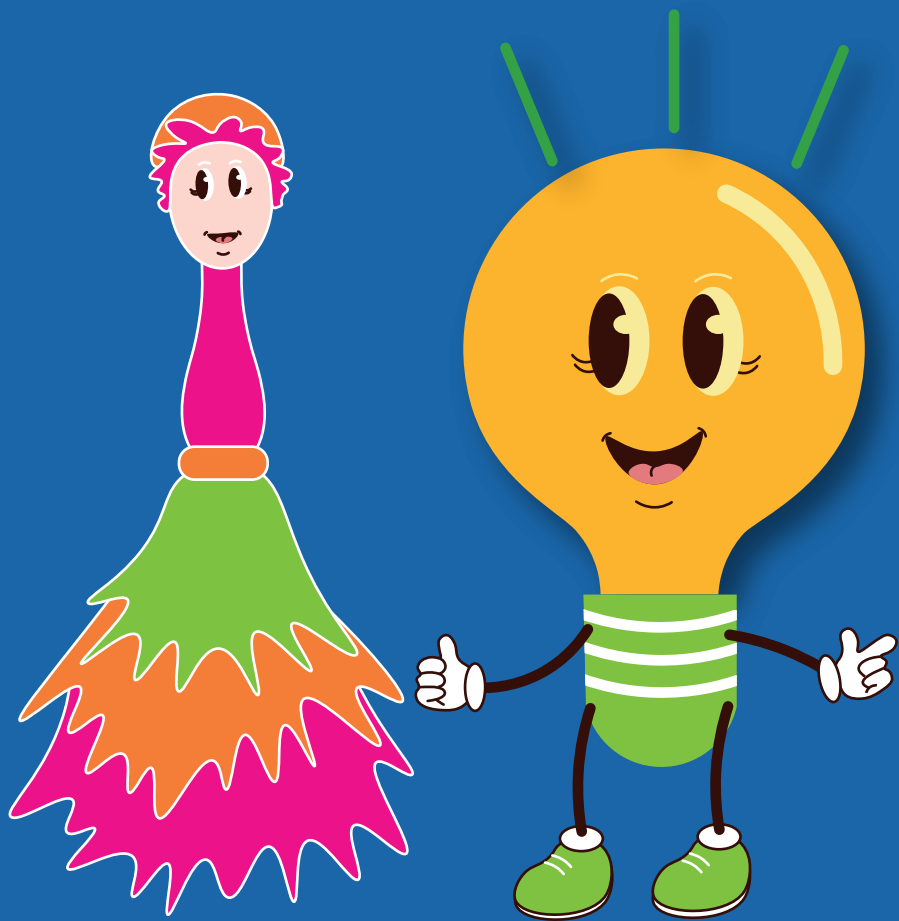
Brrr ...
Il fait froid ce soir !

**NUIT D'HIVER ?
VOLETS FERMÉS,
CHALEUR GARDÉE !**



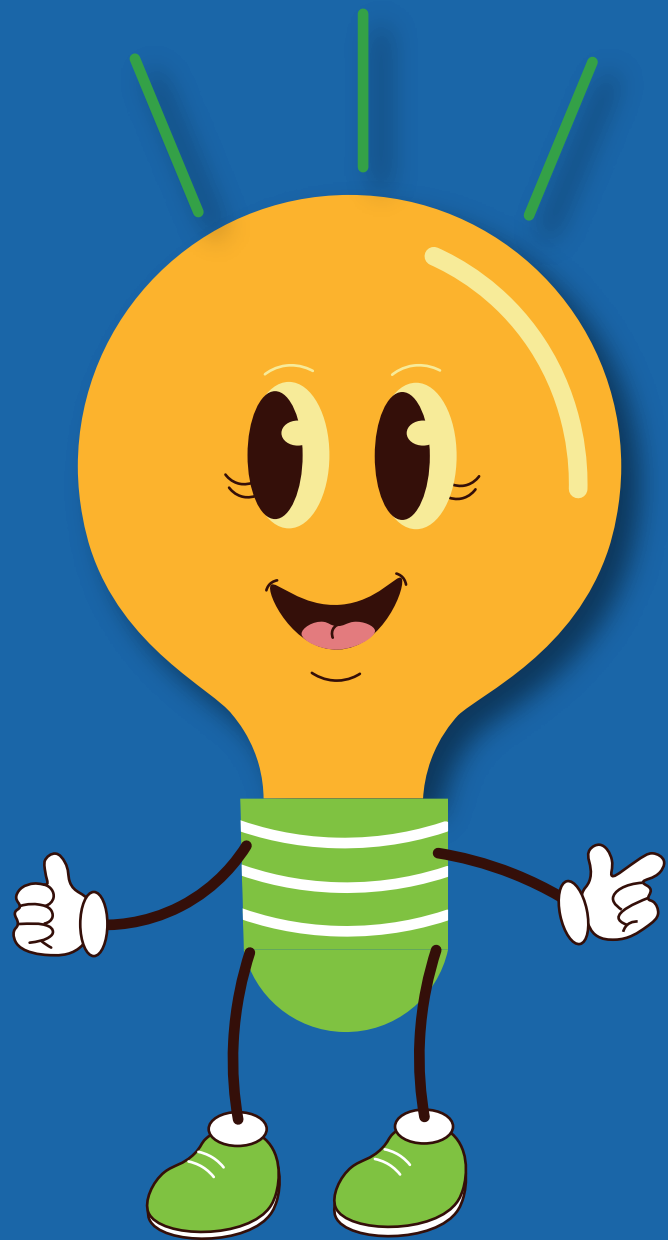
Un simple clic,
et je me repose
vraiment !

**ÉNERGIE ÉCONOMISÉE
=
MULTIPRISE COUPÉE !**



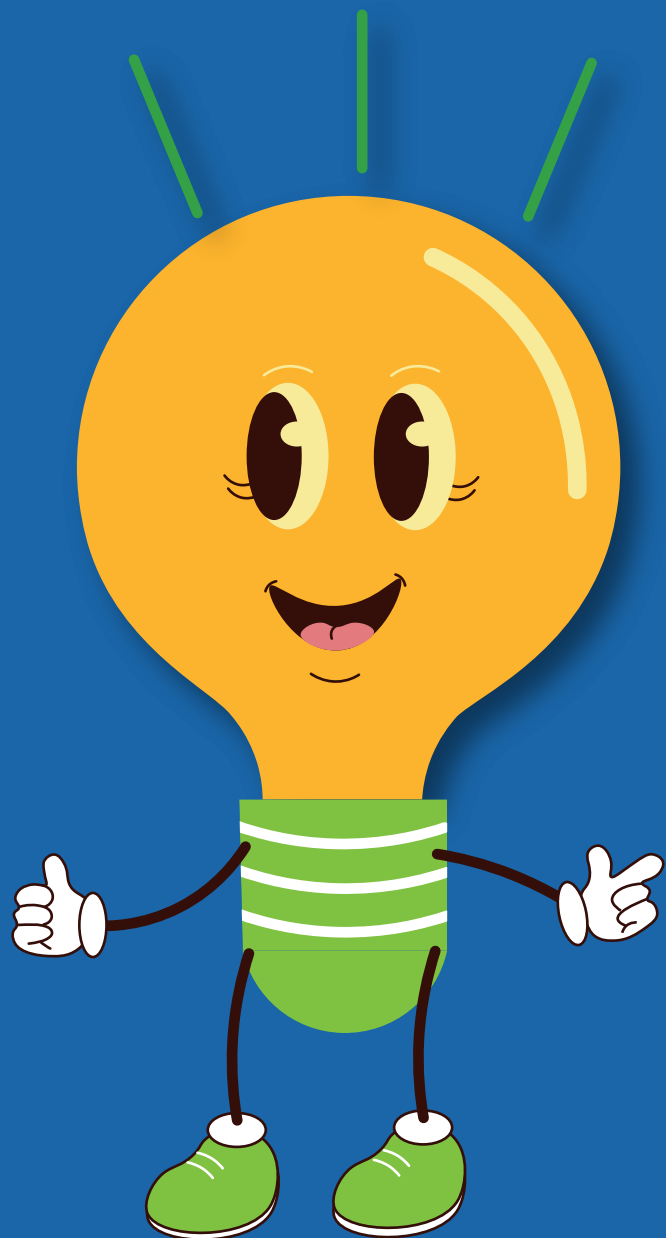
Un coup de chiffon,
et je brille mieux !

**PLUS DE LUMIÈRE,
MOINS DE DÉPENSE :
DÉPOUSSIÈRE TES LAMPES !**



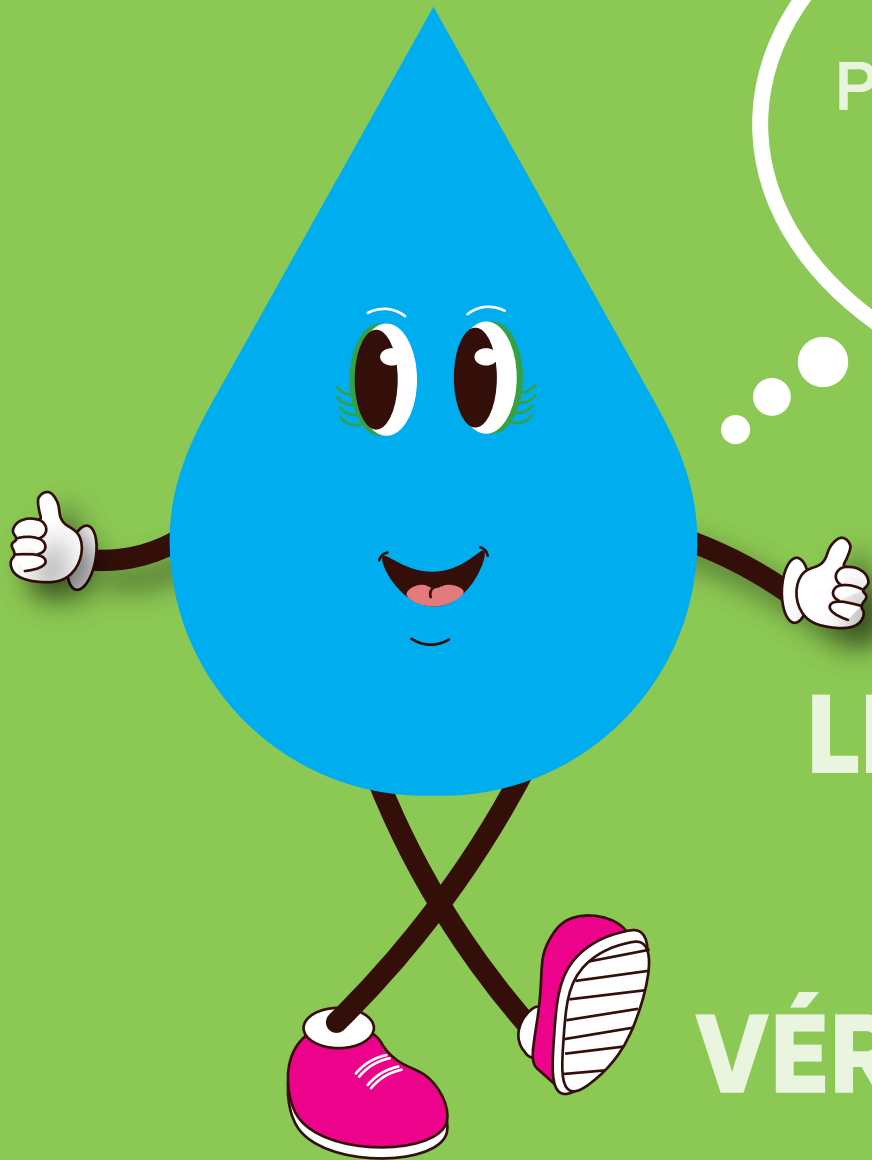
Je consomme moins
pour durer plus !

**FAIS LE CHOIX MALIN :
ÉLECTROMÉNAGER
ÉCONOME !**



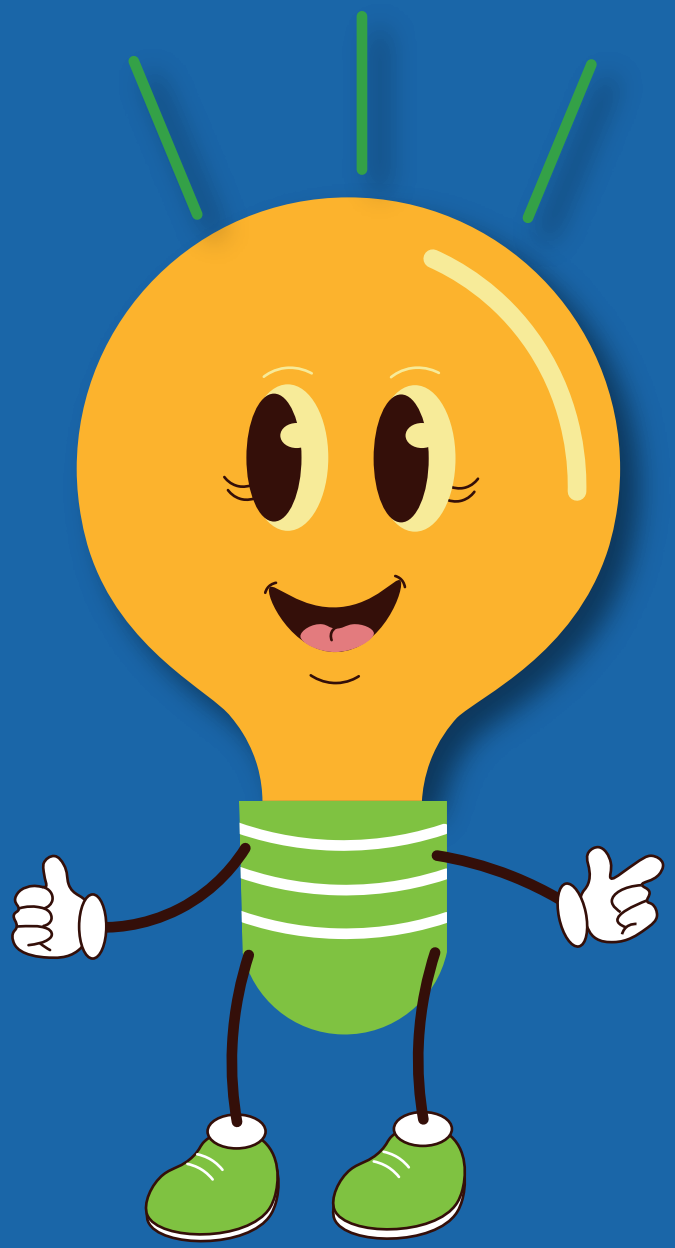
Ouvre moins,
chauffe mieux !

**FOUR FERMÉ,
ÉNERGIE PRÉSERVÉE !**



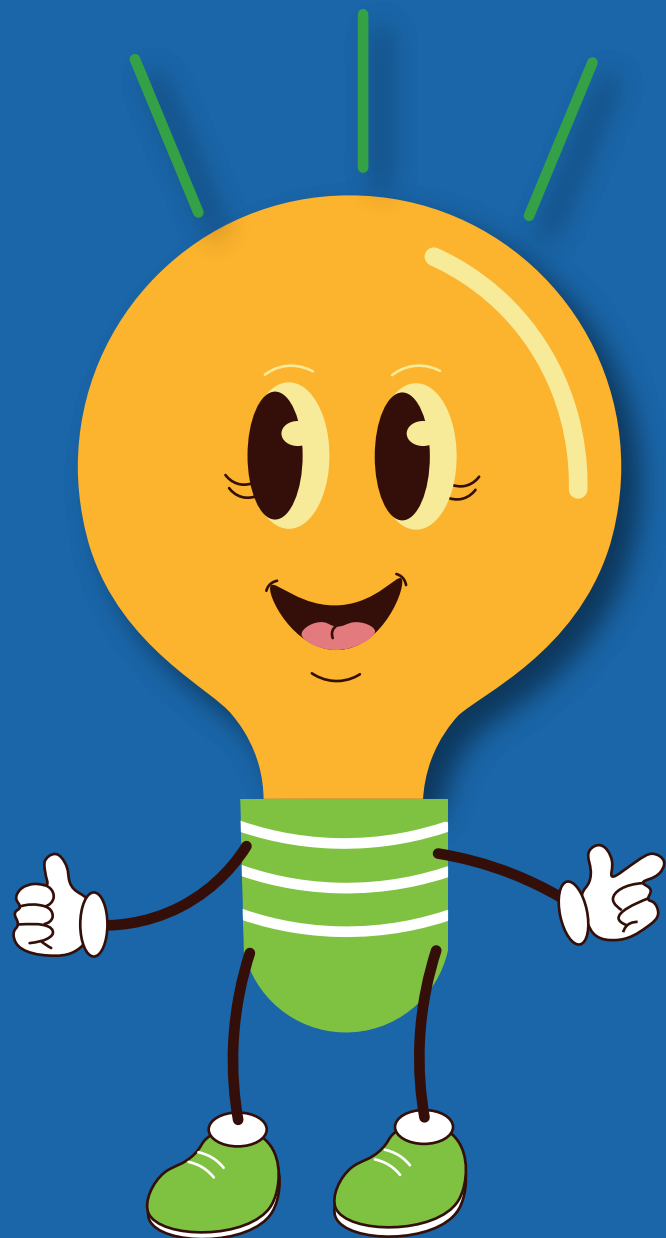
Pas vu, pas entendu...
mais bien gaspillé !

**LES FUITES GASPILLENT
EAU ET ÉNERGIE.
VÉRIFIE RÉGULIÈREMENT !**



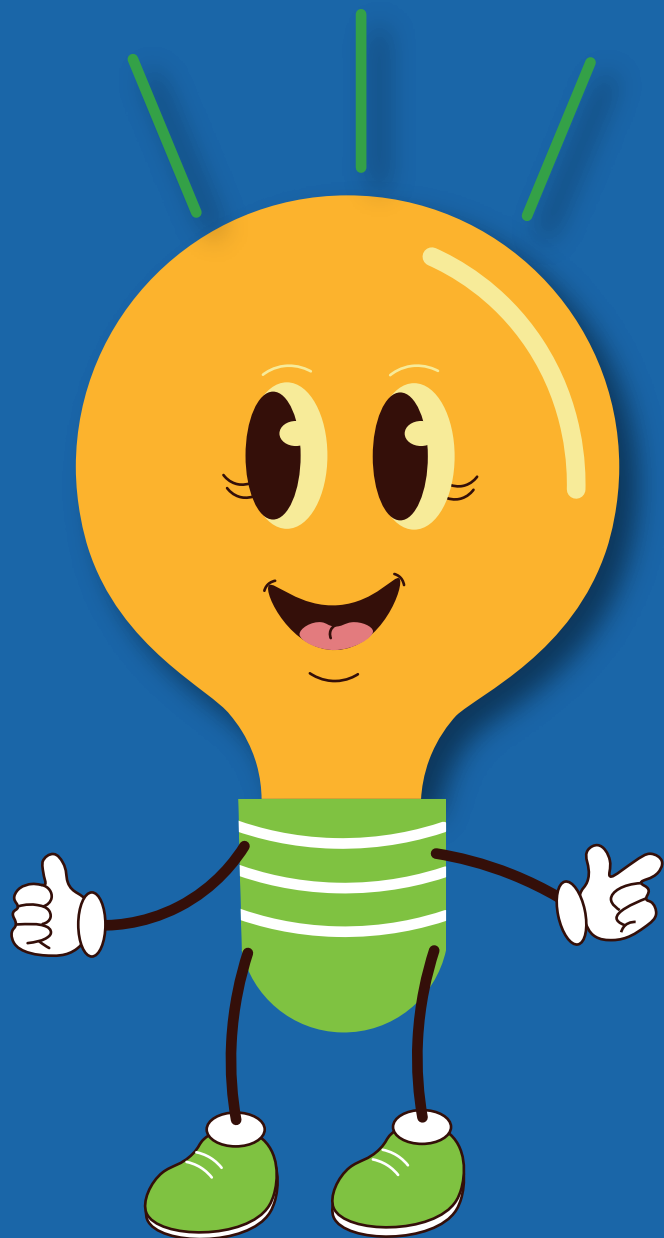
Je brille quand tu es là,
sinon je me repose !

**PENSE À ÉTEINDRE
LA LUMIÈRE EN PARTANT!**



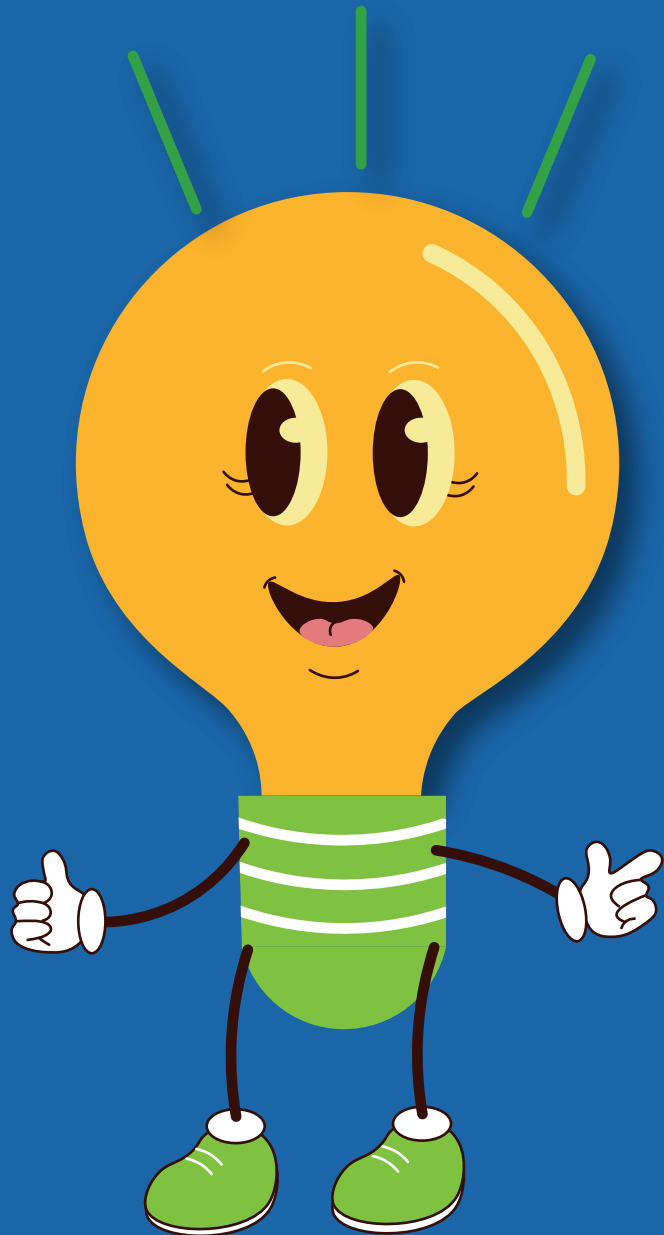
Plus je suis pleine,
moins tu consommes !

**MACHINE PLEINE,
ÉNERGIE ÉPARGNÉE !**



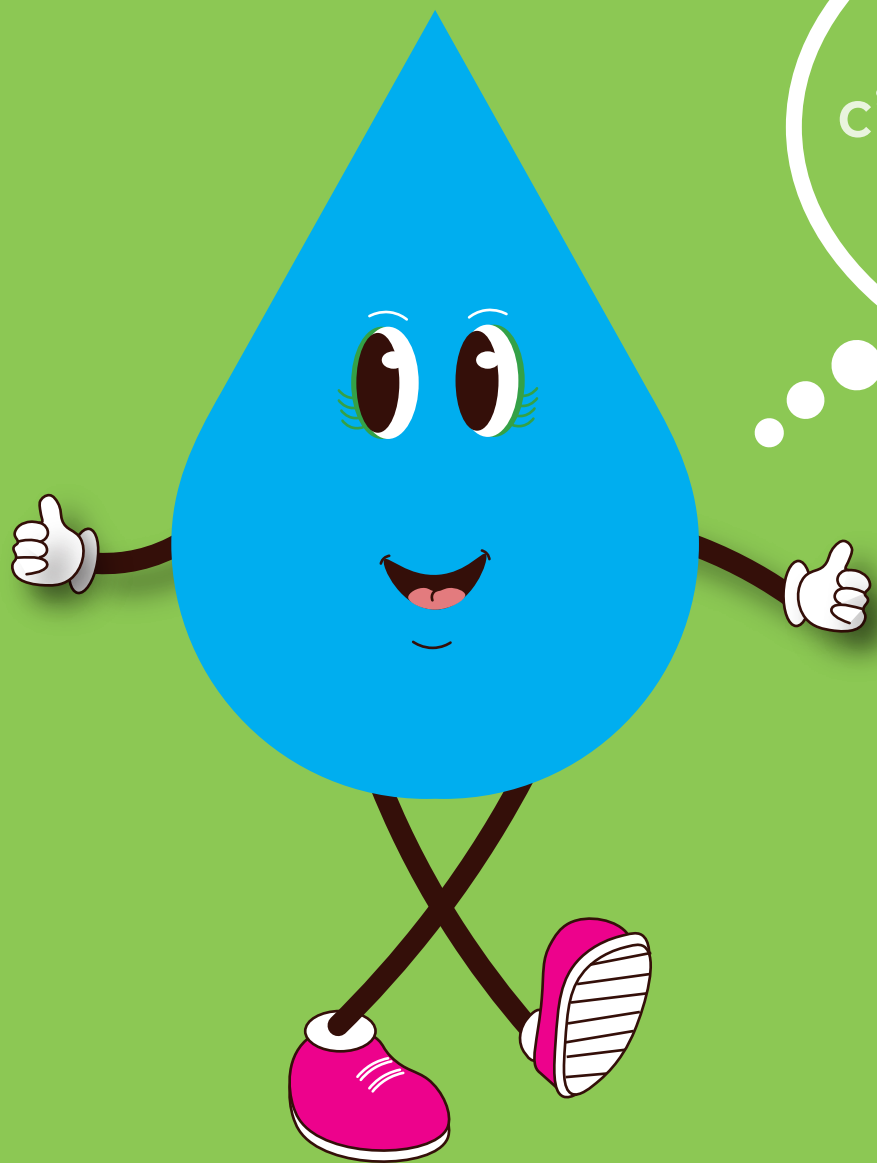
Laisse refroidir
avant de ranger,
je t'économise
de l'énergie !

**PLATS CHAUD AU FRIGO ?
MAUVAISE IDÉE !**



Un couvercle,
c'est mon super-pouvoir
pour économiser !

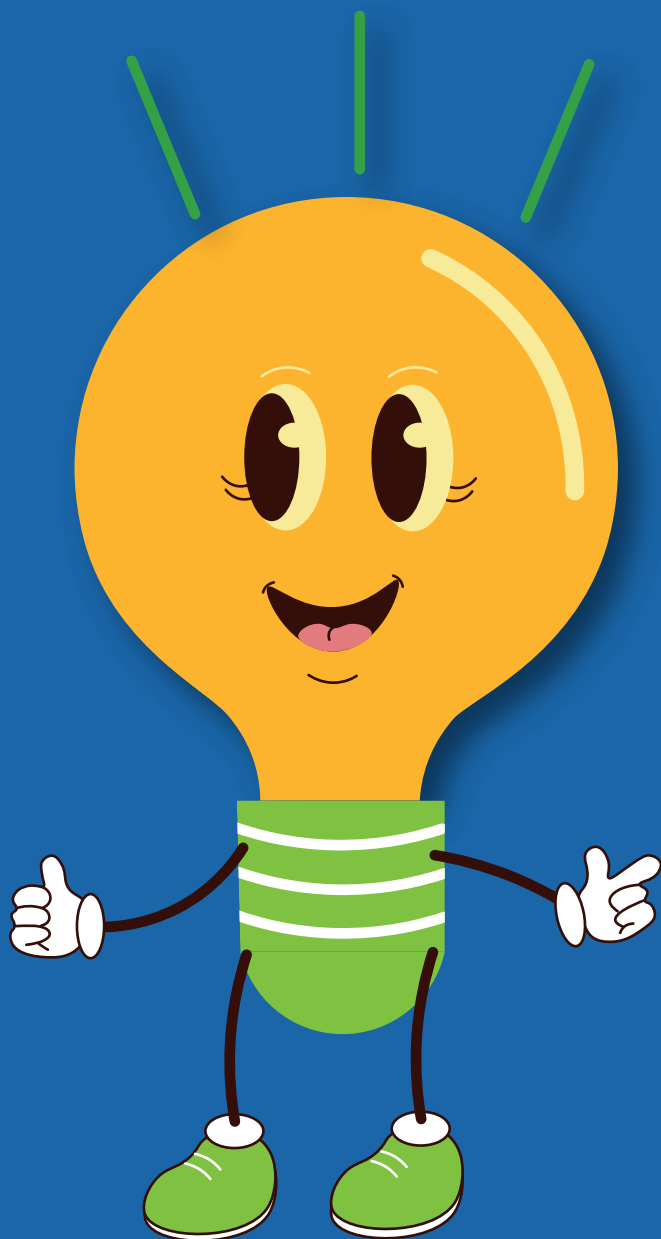
**COUVRE TA POÊLE
OU TA CASSEROLE,
ÇA CUIT PLUS VITE !**



Le bain,
c'est le grand plongeon...
Dans le gaspillage !

Un bain utilise 3 fois plus d'eau
et d'énergie qu'une douche.

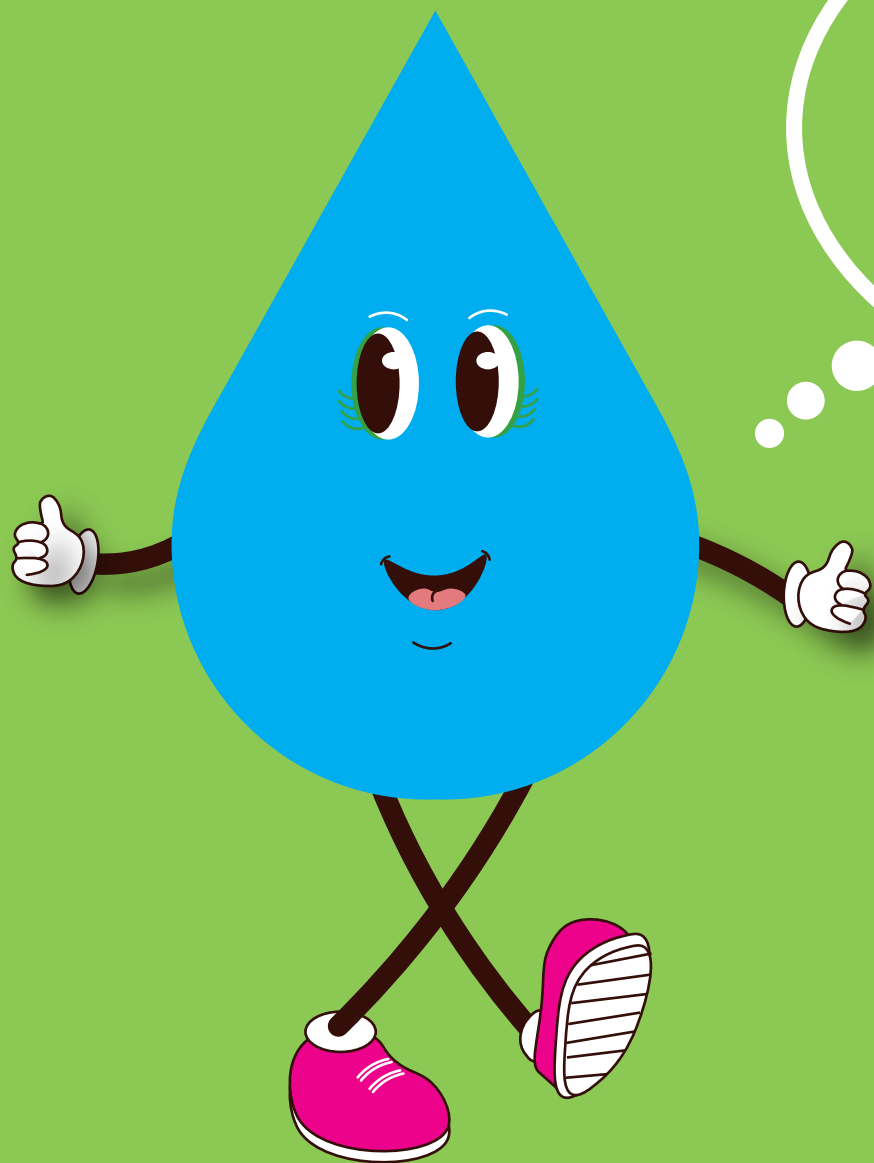
**CHOISIS LA DOUCHE,
PAS LE BAIN !**



Je t'éclaire plus longtemps,
sans te faire payer cher !

Les lampes LED consomment peu
et durent longtemps.
Opte pour l'efficacité !

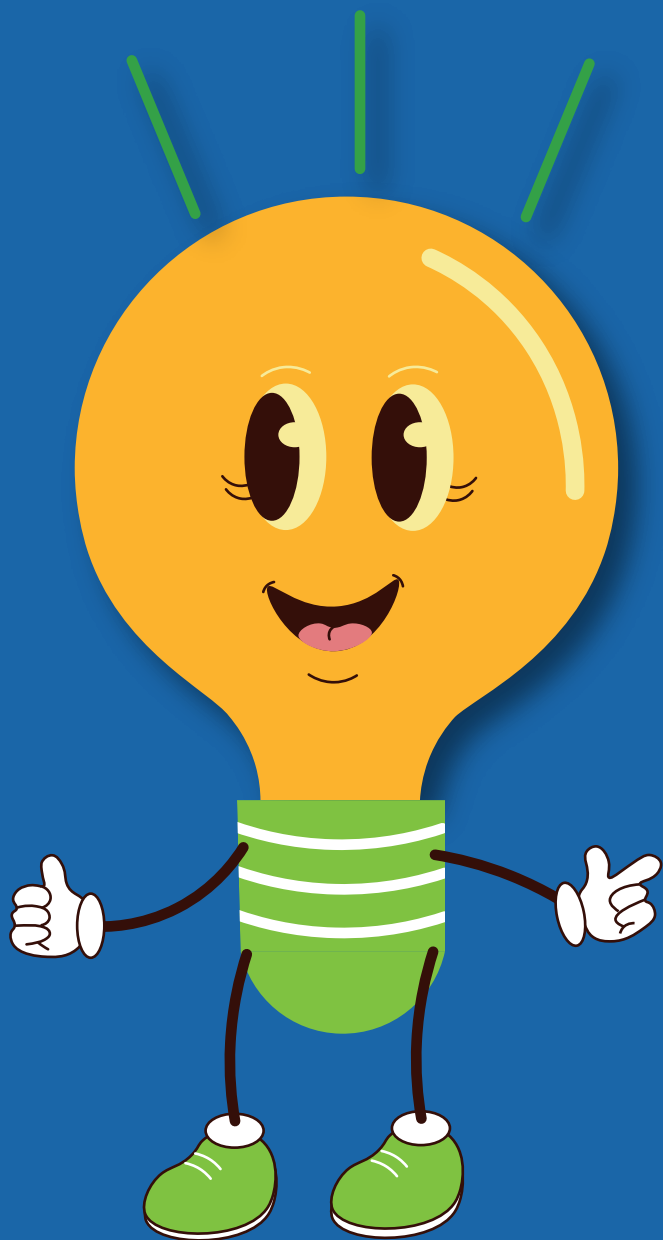
**LED : PLUS D'ÉCLAT,
MOINS D'ÉNERGIE !**



Plus doux pour tes
habits, plus léger
pour la planète !

Lave à 30°-40° et consomme
3 fois moins d'énergie qu'à 90°.

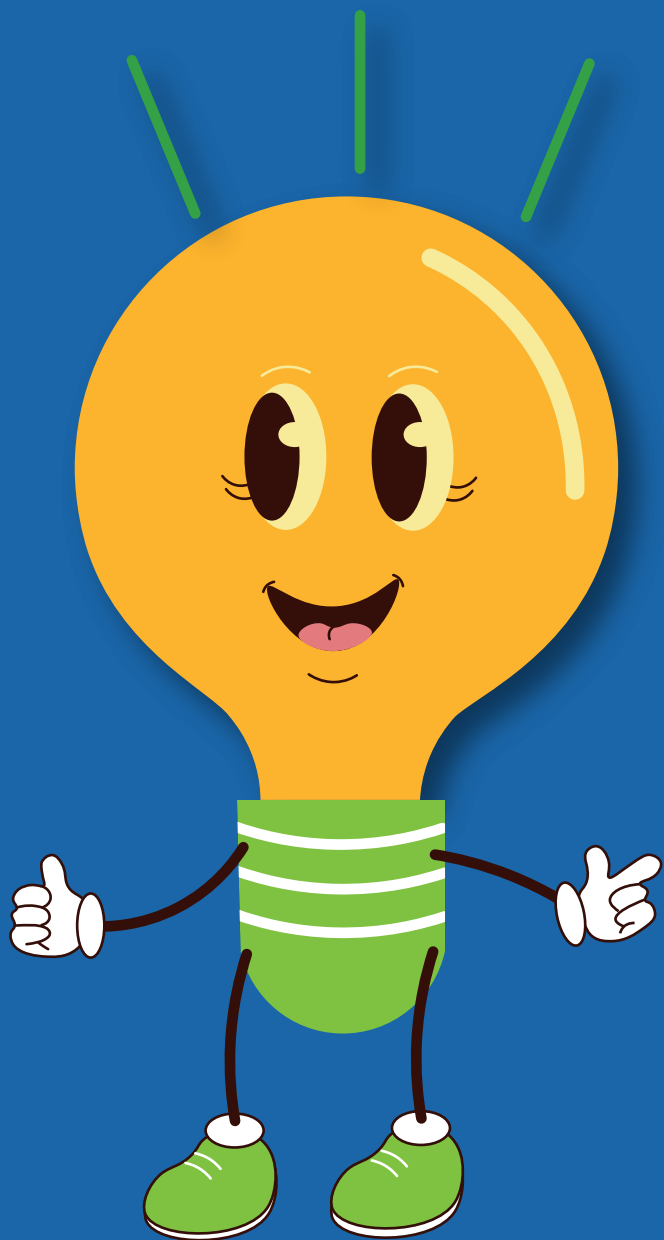
**BASSE TEMPÉRATURE,
HAUTE ÉCONOMIE !**



Bonne taille + couvercle
=
cuisson rapide et économie !

Utilise un récipient adapté à ta plaque
et couvre-le pour cuire plus vite
et garder la chaleur.

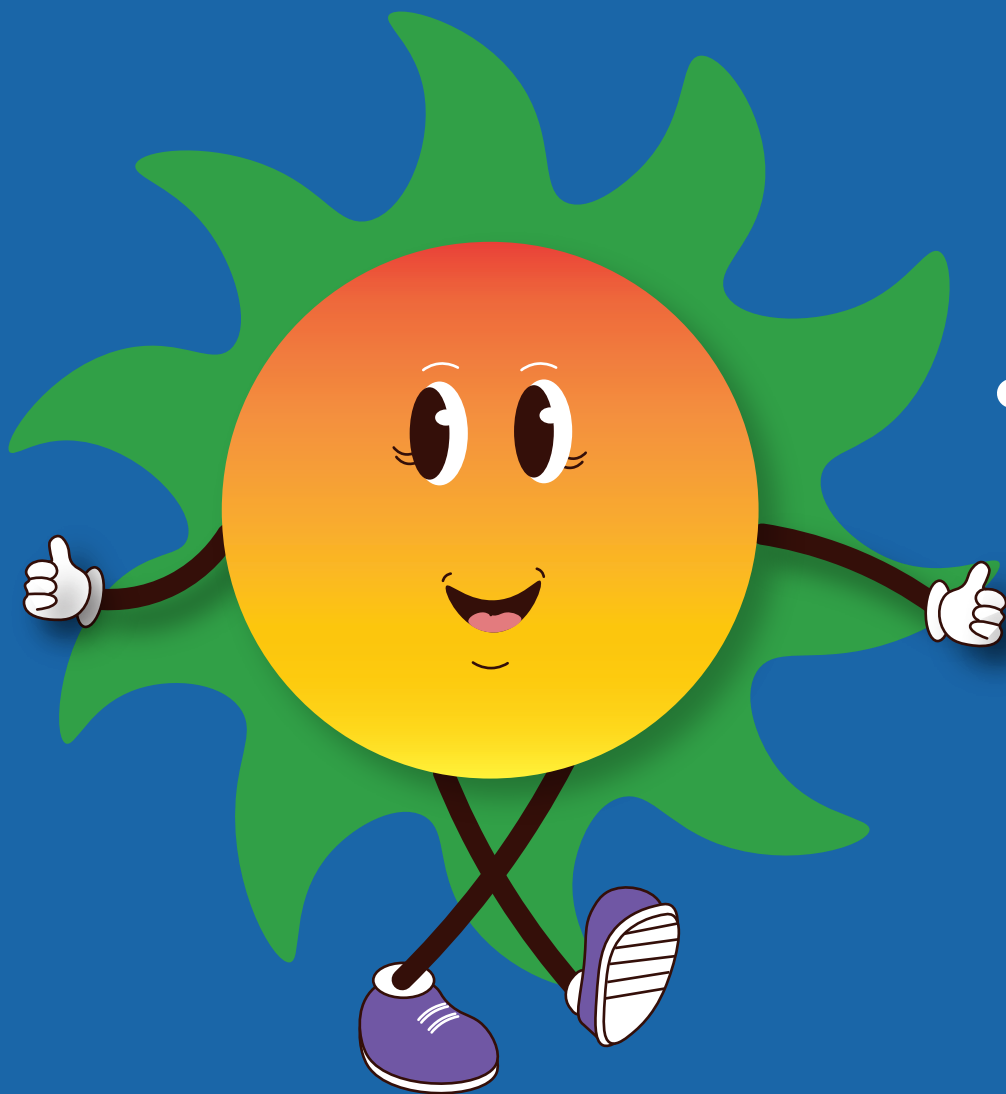
**RÉCIPICENT ADAPTÉ,
CUISSON OPTIMISÉE !**



Le chaud au frigo ?
Mauvais combo !

Un plat chaud dans le frigo,
c'est plus d'énergie et du givre en prime !

**REFROIDIS AVANT
DE STOCKER !**

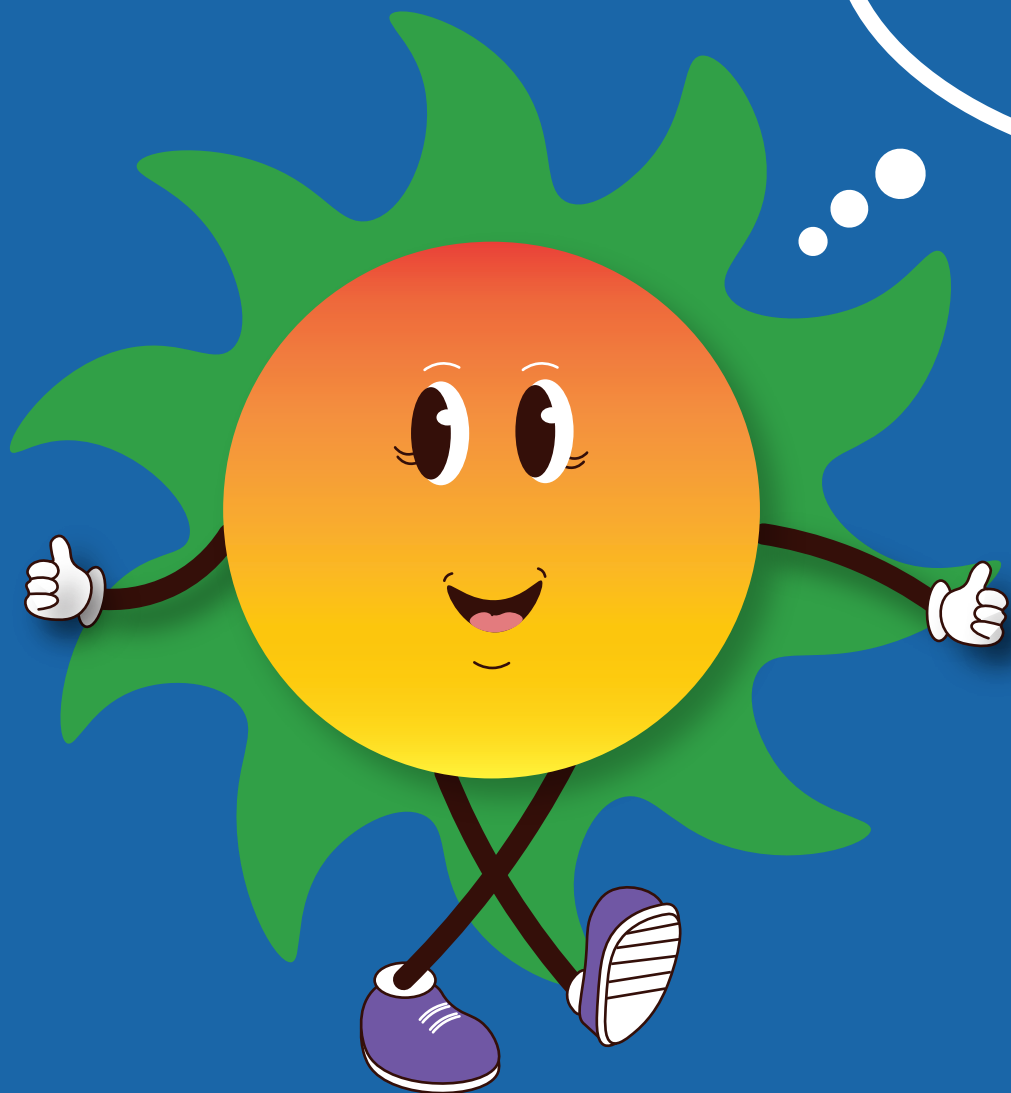


Pas trop chaud,
pas trop froid ...
Juste bien !

**PIÈCE OCCUPÉE ?
19°C, C'EST PARFAIT !**



Moins chauffer,
c'est mieux consommer.



3 heures d'absences ?

→ Baisse ton chauffage de 3°C



Absence prolongée ?

→ Passe en mode hors gel

**ABSENT ?
BAISSEZ,
ÉCONOMISEZ.**