

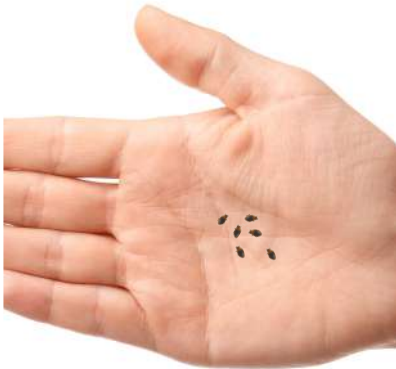


Retrouvez ce tutoriel  
en vidéo sur notre chaîne

OPAL

# PUNAISES DE LIT

## dans votre logement



Les punaises de lit ne véhiculent pas de maladies et **leur présence n'est pas liée à l'état de propreté du logement.**

Comment les reconnaître :

- elles ont la taille d'un pépin de pomme ;
- elles ne sautent pas et ne volent pas ;
- elles se cachent dans les endroits sombres.



## COMMENT DÉTECTER LA PRÉSENCE DE PUNAISES



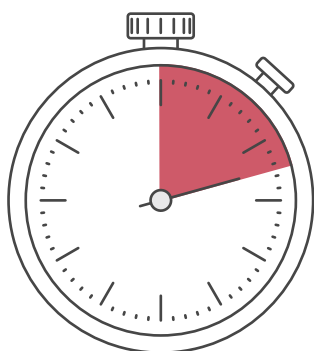
**Piqûres alignées,**  
principalement aux  
jambes, bras, dos, cou.



**Tâches de sang**  
sur les draps et le matelas.



**Traces noires de déjections**  
sur le sommier et les meubles  
ou sur les plinthes.



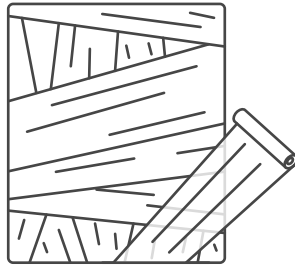
## RÉAGIR DÈS QUE VOUS DÉTECTEZ LA PRÉSENCE DE PUNAISES

Les punaises se reproduisent rapidement.  
Au début d'une infestation, les punaises restent autour du lit.  
En l'absence d'intervention, elles vont se multiplier et se diffuser  
dans tout le logement : meubles en bois, canapé, plinthes...  
Le traitement sera d'autant plus compliqué si vous attendez.

## LES BONS RÉFLEXES



**Prévenir l'OPAL au plus vite.**

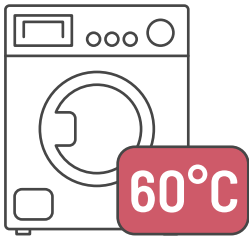


**Entourer votre matelas et le sommier** avec du film de palette transparent (acheté en magasin de bricolage) afin d'asphyxier les punaises.

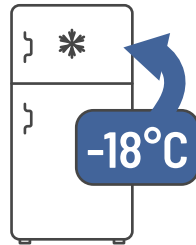


**Éviter de contribuer à diffuser la présence des punaises :**

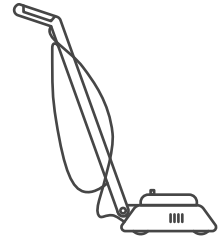
- ne pas prendre sa couette ou oreiller pour dormir dans une autre pièce,
- ne pas jeter le matelas ou les meubles dehors avant le traitement.



**Laver méthodiquement** vos vêtements, draps et rideaux **en machine** à 60°C et les passer au sèche-linge (si possible). Isoler les textiles traités dans des sacs sous-vide.

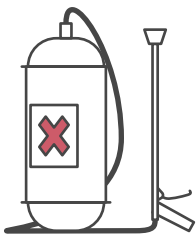


Mettre au **congélateur** au minimum 4 jours les objets qui ne peuvent pas aller dans la machine à laver.



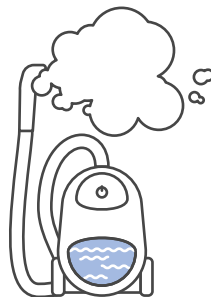
**Passer l'aspirateur** au moins 1 fois par jour dans les endroits infestés. Vider immédiatement le contenu de l'aspirateur dans un sac bien fermé.

## LES TRAITEMENTS PRINCIPAUX



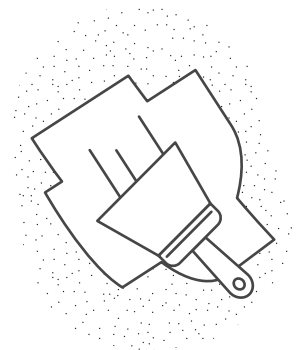
**Traitement chimique :**

les produits que l'on trouve dans le commerce sont souvent inefficaces. Seuls les professionnels disposent de produits adaptés.



**Traitement vapeur :**

L'idéal est d'utiliser un appareil à vapeur sèche. Avec un nettoyeur à vapeur classique, il faudra passer plus de temps sur chaque petite surface d'un objet à traiter.



**Traitement mécanique :**

il consiste à reboucher les trous des murs / des plinthes où se trouvent les punaises pour les asphyxier.