

# C'EST QUOI ?



## UNE ENCEINTE OU VOTRE NOUVELLE BERCEUSE POUR DORMIR ?

” Musique trop forte, aboiements incessants de votre chien...  
Préservez la tranquillité de vos voisins en réduisant les désagréments sonores !

Nous vous rappelons que votre agence de proximité OPAL est à votre disposition pour toute question concernant le bon usage de votre logement, les bonnes pratiques liées à l'hygiène ou encore les questions de sécurité au sein de votre résidence.

**Pour bien vivre ensemble, adoptons les bons comportements au quotidien !**

# OPAL



Pour contacter  
votre agence  
**03 23 23 62 00**

Retrouvez toutes les règles de vie en collectivité sur  
[www.opal02.com](http://www.opal02.com)

# BIEN VIVRE ENSEMBLE



## TROUBLES DE VOISINAGE

# OPAL

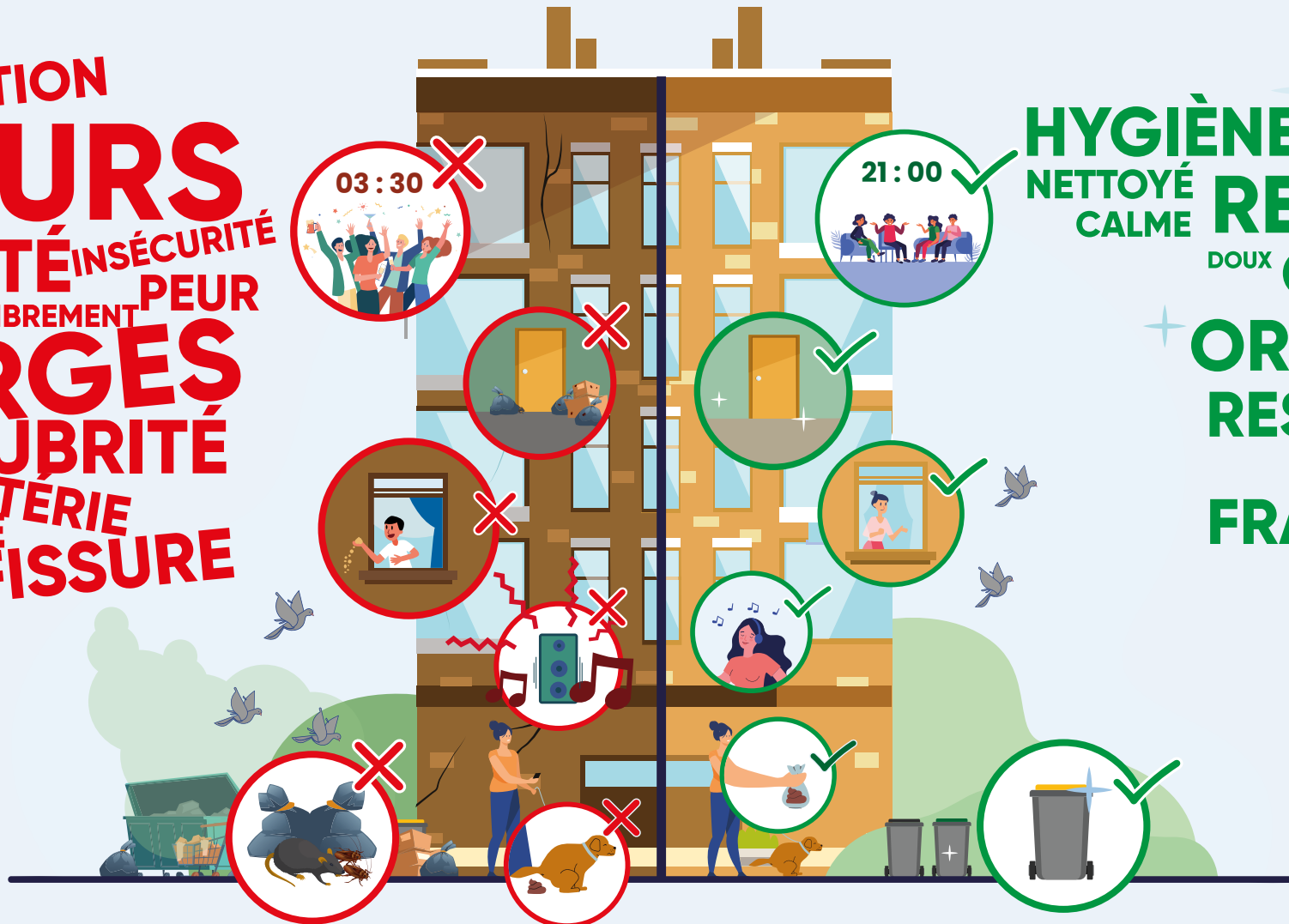
[www.opal02.com](http://www.opal02.com)

# COMMENT BIEN VIVRE EN COLLECTIVITÉ ?



Entretien son logement, respecter le bon usage des parties communes, limiter les nuisances sonores...  
En adoptant les bons gestes, on améliore notre cadre de vie et celui de nos voisins.  
**Pour bien vivre ensemble, adoptons les bons comportements au quotidien !**

DÉGRADATION  
**ODEURS**  
INCIVILITÉ INSÉCURITÉ  
DÉGATS ENCOMBREMENT PEUR  
SOURIS  
**CHARGES**  
INSALUBRITÉ  
BACTÉRIE  
MOISSISURE  
ORDURES **FISSURE**



**HYGIÈNE SÉCURITÉ**  
NETTOYÉ  
CALME **RESPECT**  
DOUX **CIVISME**  
**ORDONNÉ**  
**RESPECT**  
PROPRETÉ  
**FRAICHEUR**