

C'EST QUOI ?



VOS ÉCONOMIES OU VOS NOUVELLES CHARGES LOCATIVES ?

Traces de boue, mégots de cigarette, crachats...
Éviter de salir les parties communes pour ne pas augmenter les interventions de nettoyage ni vos charges !

Nous vous rappelons que votre agence de proximité OPAL est à votre disposition pour toute question concernant le bon usage de votre logement, les bonnes pratiques liées à l'hygiène ou encore les questions de sécurité au sein de votre résidence.

Pour bien vivre ensemble, adoptons les bons comportements au quotidien !

OPAL

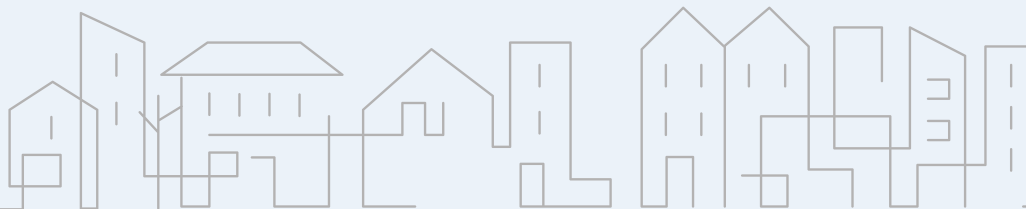
BIEN VIVRE ENSEMBLE



Pour contacter
votre agence
03 23 23 62 00

Retrouvez toutes les règles de vie en collectivité sur
www.opal02.com

RESPECT DES PARTIES COMMUNES



OPAL

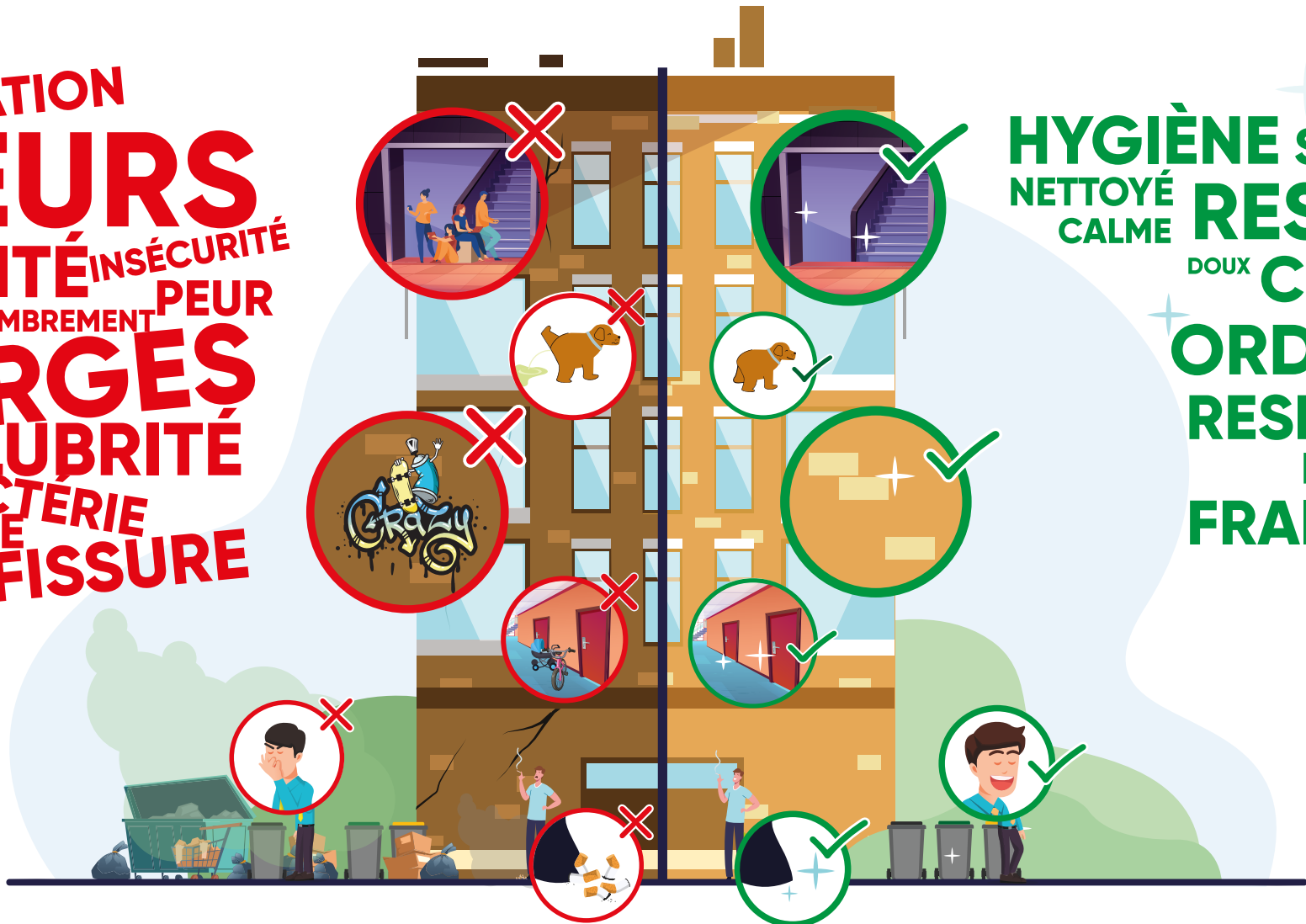
www.opal02.com

COMMENT BIEN VIVRE EN COLLECTIVITÉ ?



Entretien son logement, respecter le bon usage des parties communes, limiter les nuisances sonores...
En adoptant les bons gestes, on améliore notre cadre de vie et celui de nos voisins.
Pour bien vivre ensemble, adoptons les bons comportements au quotidien !

DÉGRADATION
ODEURS
INCIVILITÉ
INSÉCURITÉ
DÉGÂTS ENCOMBREMENT PEUR
SOURIS
CHARGES
INSALUBRITÉ
BACTÉRIE
MOISSISSURE
ORDURES
FISSURE



HYGIÈNE SÉCURITÉ
NETTOYÉ
CALME
RESPECT
DOUX
CIVISME
ORDONNÉ
RESPECT
PROPRETÉ
FRAICHEUR