

# CHANGER UN FLEXIBLE ET UN POMMEAU DE DOUCHE



dans votre logement

Dans un logement, l'entretien du flexible et du pommeau de douche est à la charge du locataire. Voici quelques conseils pratiques pour prolonger la durée de vie de vos équipements et réduire les frais de réparation.

## Changer un flexible de douche



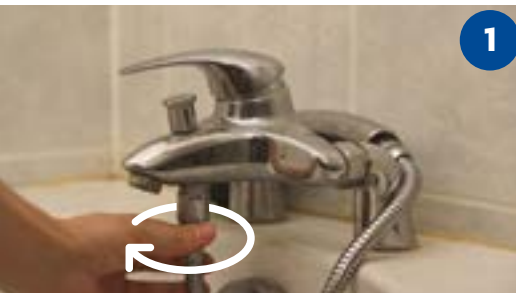
### Matériel nécessaire



- Flexible
- Pince multiprise
- Chiffon
- Vinaigre blanc
- Brosse à dents

### Vidéo

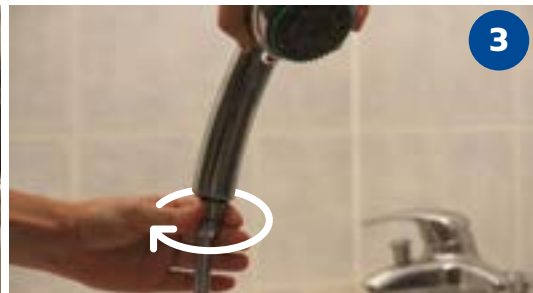
Retrouvez [ce tutoriel](#) en vidéo et d'autres sur la chaîne YouTube [OPAL 02.](#)



Commencer par **dévisser le flexible** à la base du robinet.



En cas de résistance, utiliser une pince et un chiffon puis finir de dévisser à la main.



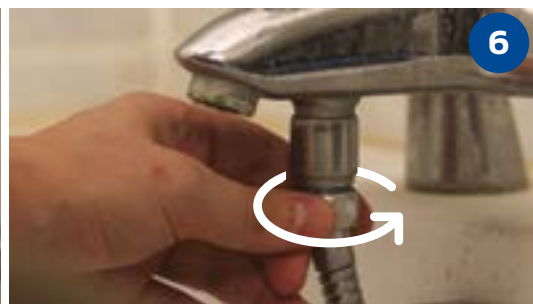
Faire la **même chose pour la partie du flexible vissée** sur le pommeau de douche.



**Nettoyer les résidus** de tartre sur le robinet et le pommeau en **frottant avec une brosse à dents et du vinaigre blanc.**



Veiller à bien **installer les 2 joints** dans chacune des parties du nouveau flexible.



**Revisser chaque partie du flexible** à la main puis si besoin avec la pince et un chiffon.

## Changer un pommeau de douche

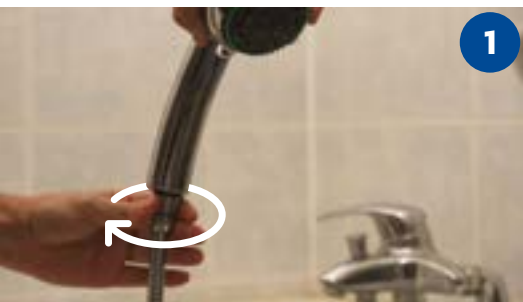


### Matériel nécessaire



- Pommeau de douche
- Pince multiprise
- Chiffon

Il existe de nombreux modèles de pommeau qui visent à réduire les consommations d'eau, certains proposent également de filtrer l'eau avec des billes minérales.



1

**Dévisser le pommeau de douche.**  
Attention à ne pas perdre le joint situé au bout du flexible si vous n'en avez pas de neuf.



2

**Visser le nouveau pommeau de douche.**



3

Faire couler l'eau pour **vérifier que le pommeau soit suffisamment serré** et qu'il n'y ait pas de fuite.

## Détartrer le pommeau et le flexible de douche



### Matériel nécessaire



- Vinaigre blanc
- Bassine
- Brosse à dents

Pour information, il existe un tutoriel dédié à l'entretien (détartrage) des robinets.



1

Faire tremper le pommeau et le flexible dans **un mélange d'eau chaude et de vinaigre pendant 30 minutes.**



2

**Frotter la tête du pommeau avec une brosse à dents.**



3

**Rincer le pommeau.**