

La vente de ces parcelles rentre dans le cadre de l'opération :



Pour bénéficier de cette opération, il faut déposer une fiche de candidature au siège social de l'OPH de l'Aisne, 1 place Jacques de Troyes, 02007 Laon Cedex. Les fiches de candidatures doivent être transmises, dûment complétées, sous pli recommandé avec accusé de réception.

Les candidats devront remplir les conditions suivantes :

- Ne pas être déjà propriétaire d'un logement,
- Faire construire leur maison pour la première fois,
- Habiter la maison à construire sur la parcelle, en tant que résidence principale,
- Ne pas dépasser les plafonds de ressources prévus pour l'attribution d'un logement HLM.

S'il y a plusieurs candidats sur un lot, ils seront départagés par une commission au regard des critères suivants :

- Locataire du parc social,
- Composition de la famille,
- Ancienneté en qualité de locataire du parc social,
- Priorité aux résidents de la commune concernée par le programme.

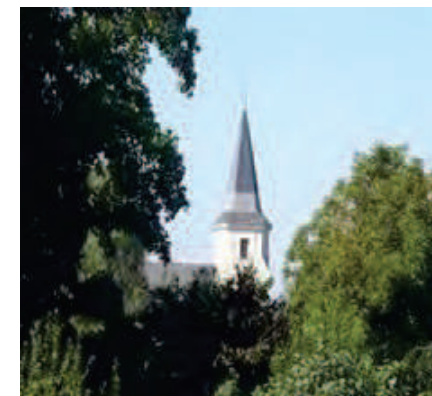


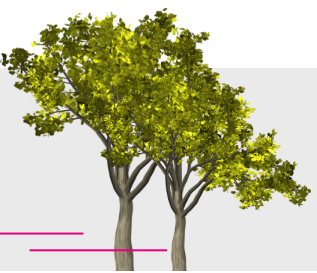
Contact
 tél. 03 23 23 62 00

FICHE PROGRAMME

L'OPH de l'Aisne et le Conseil départemental de l'Aisne vous présentent

Lotissement Chemin de Soude à SINCENY dans l'Aisne





PLAN DE MASSE SINCENY



Terrain 1 Surface approx. 509 m ²	Terrain 2 Surface approx. 510 m ²	Terrain 3 Surface approx. 510 m ²
---	---	---

Terrain 5 Surface approx. 510 m ²	Terrain 6 Surface approx. 510 m ²
---	---

Terrain 7
Surface approx. 525 m²

Terrain 4
Surface approx. 510 m²
Prix terrain : 7.000 €



Arrêté d'autorisation N° PA 002719 12CT001
délivré le 12 décembre 2012 - déposé en mairie



La surface habitable de la maison doit être comprise entre 70 m² et 120 m² et respecter le prix de 1.200 € au m².
Ce prix ratio au m² est basé sur une maison livrée clés en mains hors branchements et papiers peints peintures.
Les prix indiqués sont arrondis.

Les prix des terrains sont minorés par les subventions des collectivités locales pour permettre d'améliorer les caractéristiques techniques de la maison (économies d'énergie, qualité environnementale,...)

SINCENY